

rainbowsystem.com

Rexair LLC | Troy, Michigan
© 2013 Rexair LLC | R15815K-0 | Štampano u SAD-u

minijet[™]

broj za korisničku podršku

Kao deo Rexair korisničke podrške, svaki uređaj MiniJet dobija serijski broj za korisničku podršku tek nakon što prođe test provere kvaliteta. Taj serijski broj nudi:

- ✓ Identifikaciju vlasništva za Vas
- ✓ Uverenje o obavljenom testiranju kvaliteta
- ✓ Identifikaciju garancije za Vašeg distributera
- ✓ Uverenje o fabričkom stanju uređaja

Za vašu informaciju, ubeležite serijski broj u za to predviđeni prostor dole. Ni jedan originalni novi uređaj MiniJet ne sme se prodavati bez tog broja. Ako serijski broj nedostaje, Rexair ne garantuje poreklo, starost ili stanje uređaja. Ako na svom uređaju MiniJet ne možete pronaći serijski broj, molimo Vas da kontaktirate odeljenje korisničke podrške kompanije Rexair.

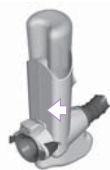
MiniJet efikasno čisti tvrdokorne mrlje na tepisonima, nameštaju i tkaninama. Jednostavan je za korišćenje i priključuje se na prednji deo Rainbow uređaja. Dugačko, fleksibilno vakuumsko crevo uređaja MiniJet omogućuje savršeno manevrisanje i pristup skućenim područjima. Takođe je koristan i za usisavanje tečnosti korišćenjem samo ručke bez priključka.

Rexair^{LLC}

50 W. Big Beaver Road, Suite 350 | Troy, Michigan 48084 | USA
(248) 643-7222 | custserv@rexairllc.com
rainbowsystem.com

Rainbow®, RainMate®, AquaMate®, Rexair®, The Power of Water®, Wet Dust Can't Fly® i konfiguracija Rainbow® sistema za čišćenje registrovane su trgovačke marke kompanije Rexair LLC, Troy, Michigan, SAD.

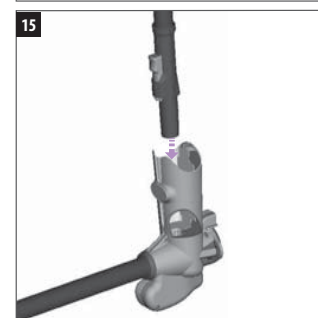
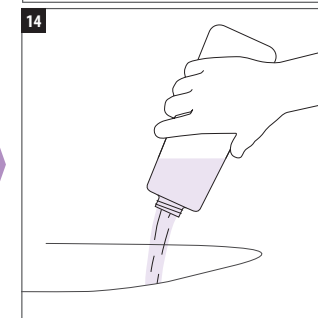
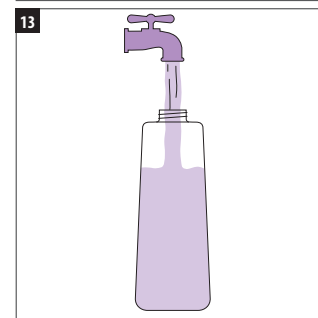
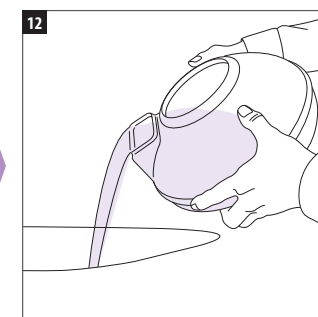
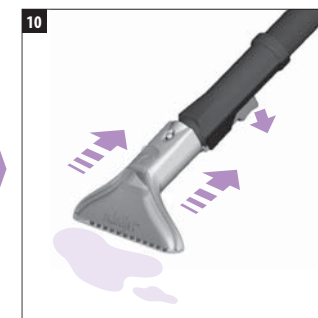
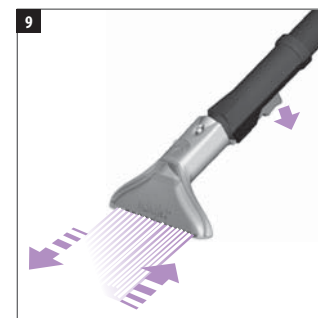
MINIJET SERIJSKI BROJ

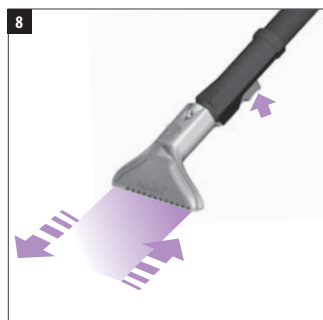
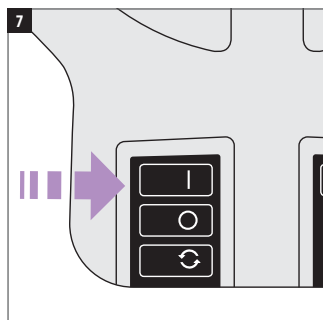
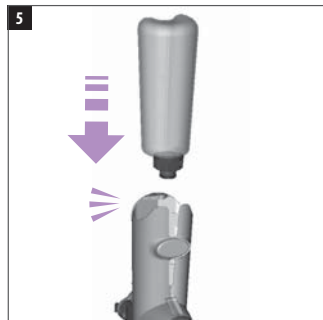
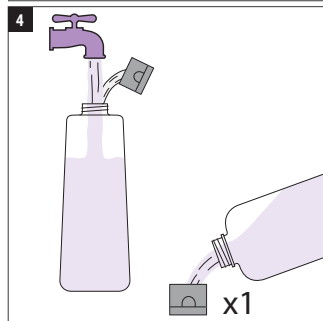
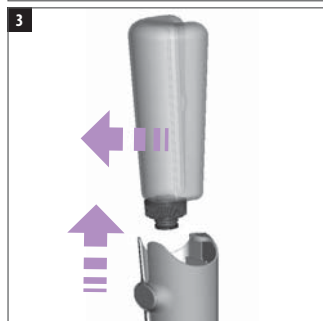
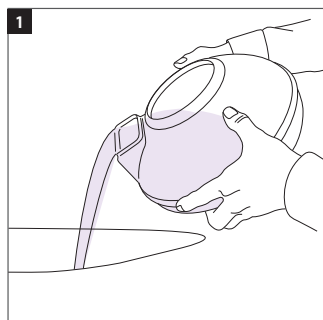


VAŠ OVLAŠĆENI RAINBOW DISTRIBUTER

IME	
ADRESA	
GRAD / POŠTANSKI BR.	
TELEFON	
E-POŠTA	

Kontaktirajte svog lokalnog ovlašćenog Rainbow distributera za savete o održavanju uređaja MiniJet, garantovanom pokrću, rezervnim delovima i za informacije o servisu.





važne sigurnosne napomene



MOLIMO VAS DA PRE UPOTREBE UREĐAJA DO KRAJA PROČITATE SVE INSTRUKCIJE

Kada koristite električne uređaje, uvek treba voditi računa o osnovnim merama predostrožnosti, koje uključuju i sledeće:

⚠ UPOZORENJE: KAKO BISTE SMANJILI RIZIK OD POŽARA, STRUJNOG UDARA ILI OZLEDE

1. Ne ostavljajte uređaj bez nadzora kada je utikač utaknut u utičnicu. Uvek izvucite utikač iz utičnice, ako uređaj ne koristite kao i pre servisiranja.
2. Kako biste smanjili rizik od strujnog udara, koristite uređaj samo u zatvorenom prostoru.
3. Kako biste izbegli rizik od strujnog udara i smanjili rizik od požara, koristite samo Rainbow proizvode za čišćenje namenjene za upotrebu s ovim uređajem.
4. Uređaj MiniJet sadrži električnu pumpu. Kako biste izbegli rizik od strujnog udara, NE uranjajte telo uređaja MiniJet u vodu prilikom punjenja ili pražnjenja rezervoara.

⚠ VAŽNO

5. Rezervoar uređaja MiniJet napravljen je isključivo za korišćenje rastvora Rainbow AquaMate Shampoo-a i čiste hladne vode iz slavine. Kako biste izbegli oštećenje uređaja MiniJet, u rezervoar s vodom ne stavljajte ništa od navedenog:
 - Vruću vodu ili tečnosti
 - Komercijalna sredstva ili tečnosti za čišćenje
6. Ne koristite na nezatvorenim, nauljenim ili navoštenim drvenim daskama, nezapečaćenim pločicama jer mogu biti osjetljivi na vodu.
7. Ne koristite MiniJet kada je rezervoar za vodu prazan. To može oštetiti pumpu.
8. Telo uređaja MiniJet ne uranjajte u tečnosti.
9. Za ostale sigurnosne napomene, pročitajte Rainbow korisničko uputstvo.

SERVISIRANJE DVOSTRUKO IZOLOVANIH UREĐAJA

U uređajima sa dvostrukom izolacijom se umesto uzemljenja koriste dva sistema izolacije. U dvostrukom izolovanim uređajima ne postoji uzemljenje, niti se takvim uređajima sme dodavati mogućnost uzemljenja. Servisiranje dvostruko izolovanih uređaja iziskuje posebnu pažnju i poznavanje sistema i treba ga obaviti isključivo kvalifikovani Rainbow serviser. Rezervni delovi za dvostruko izolovane uređaje moraju biti identični delovima koje zamenjuju. Dvostruko izolovani uređaj označen je rečima "DOUBLE-INSULATION" ILI "DOUBLE-INSULATED". Na uređaju se takođe može nalaziti simbol (kvadratić unutar kvadratića). Svako servisiranje uređaja koje nije čišćenje treba obaviti autorizovani Rainbow distributer ili servisni centar.



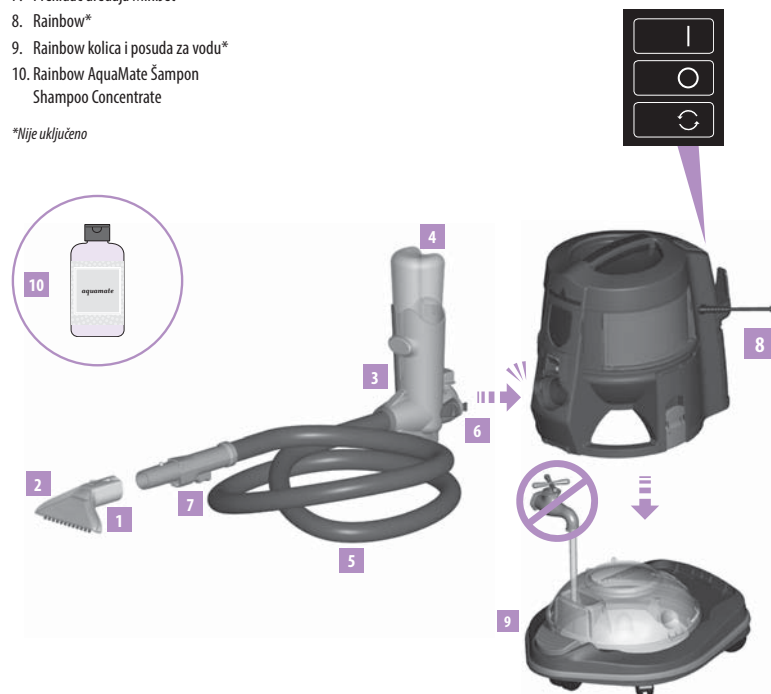
SAČUVAJTE OVO UPUTSTVO

OVAJ JE UREĐAJ NAMENJEN ISKLJUČIVO UPOTREBI U DOMAĆINSTVU
UREĐAJ MINIJET KORISTITE ISKLJUČIVO NA NAČIN OPISAN U OVOM
KORISNIČKOM UPUTSTVU
UREĐAJ MINIJET KORISTITE ISKLJUČIVO SA MODELOM UREĐAJA RAINBOW E2

upoznajte svoj MiniJet

1. MiniJet papuča za usisavanje
2. Kontrolni poklopac MiniJet papuče
3. Telo uređaja MiniJet
4. Rezervoar uređaja MiniJet
5. Crevo uređaja MiniJet
6. Spoj MiniJet-a sa Rainbow uređajem
7. Prekidač uređaja MiniJet
8. Rainbow*
9. Rainbow kolica i posuda za vodu*
10. Rainbow AquaMate Šampon Shampoo Concentrate

*Nije uključeno



ODLAGANJE I ODRŽAVANJE

- a. Odvojite papuču (1) sa cevi (7). Odvojite kontrolni poklopac (2) i isperite ga u toploj vodi sve dok nije potpuno čista.
- b. Pre odlaganja MiniJet uređaja, ispraznite rezervoar i uklonite preostalu vodu iz prihvatnog dela rezervoara na uređaju, usisavajući pomoću MiniJet cevi (7).
- c. Odložite uređaj i ostavite ga da se osuši.

vodič za brzi početak

1. Priremite pod...

- a. Koristite Rainbow uređaj za usisavanje celog prostora koje ćete čistiti, i osigurajte da nema ostatak na površini.
- b. Ispraznite i očistite posudu s vodom. Nemojte je ponovno puniti.

2. Pripremite MiniJet...

- a. Započnite s praznom Rainbow posudom za vodu. Pričvrstite Rainbow na kolica.
- b. Pričvrstite MiniJet pritiskajući njegov spoj u ulazni otvor vazduha na Rainbow uređaju sve dok se ne zaključa.
- c. Izmerite jedan čepić Rainbow AquaMate Šampona i dodajte u MiniJet rezervoar.
- d. Rezervoar MiniJet uređaja napunite hladnom čistom vodom iz slavine i čvrsto zatvorite čep.
- e. Umetnite MiniJet rezervoar u MiniJet telo, sve dok ne čujete da je glasno naseo na mesto.

3. Čišćenje...

- a. Okrenite Rainbow prekidač na HIGH.
- b. Pritisnite MiniJet prekidač i nanesite rastvor šampona na tepison ili namještaj. Otpustite prekidač i površinu očistite pomoću papuče, utrljavajući šampon pokretima napred-nazad.
- c. Izvučite preostalu tekućinu koristeći vrlo spore pokrete prema nazad.
- d. Za izrazito suve tepisone i nameštaj, pređite po istoj površini i drugi put.
- e. Kada završite sa čišćenjem, ispraznite i očistite Rainbow posudu s vodom. Ostavite je da se osuši.
- f. Isperite MiniJet rezervoar hladnom čistom vodom iz slavine. Ostavite ga da se osuši.

često postavljana pitanja

Može li se MiniJet sigurno koristiti na mojim tepisonima i nameštaju?

Ako sumnjate u pogodnost i sigurnost korišćenja rastvora Rainbow AquaMate Shampoo Concentrate na Vašem tepisonu, nameštaju ili tkanini, nanesite malenu količinu rastvora na neupadljivo mesto na površini koju nameravate čistiti. Preporučuje se obaviti probno čišćenje na skrivenom delu nameštaja kako biste se uverili da čišćenjem nećete oštetiti tepison ili nameštaj.

Može li se MiniJet sigurno koristiti uz kućne ljubimce?

Da, kada koristite preporučeni jedan čepić, rastvor Rainbow AquaMate Shampoo-a nije štetan za ljubimce.

Gde mogu servisirati svoj MiniJet ili kupiti još Rainbow AquaMate Shampoo Concentrate?

Rainbow uređaj detaljno je pr overen i testiran. Za servisiranje ili kupovinu rezervnih delova ili AquaMate Shampoo Concentrate, molimo Vas da kontaktirate svog lokalnog ovlašćenog Rainbow distributera. Ako ne možete kontaktirati distributera od kojeg ste uređaj kupili, posetite rainbowsystem.com kako biste pronašli najbližeg autoriziranog Rainbow distributera.