



AquaMate[®]



Vaš [Rainbow distributor:



AquaMate[®]



Rexair[®]
R11259-3
©Rexair LLC 2005

Kada upotrebljavate električne uređaje uvek sledite osnovne mere opreza, uključujući sledeće:

PROČITATI SA PAŽNJOM OVO UPUTSTVO PRE UPOTREBE APARATA. UPOZORENJE - Da bi se smanjio rizik od požara, strujnog udara ili ozlede:

1. Nemojte dozvoliti da uređaj radi kad niste prisutni. Isključite ga iz utičnice kad ga ne upotrebljavate i pre održavanja.
2. **UPOZORENJE** - Da biste smanjili rizik od strujnog udara, upotrebljavajte uređaj samo u zatvorenom prostoru.
3. **UPOZORENJE** - Da izbegnete rizik strujnog udara, nemojte elektrificirano crevo (koje dolazi s električnom četkom) NIKADA upotrebljavati za usisavanje vode ili drugih tečnosti. Za usisavanje tečnosti upotrebljavajte SAMO obično crevo koje dolazi uz **Rainbow e SERIES™**. Pogledajte **Rainbow** korisničko uputstvo.

AQUAMATE REZERVOAR ZA ČISTU VODU:

4. **UPOZORENJE** - U AquaMate rezervoaru za vodu nalazi se električna pumpa i priključni kabl. Da izbegnete rizik strujnog udara, NEMOJTE rezervoar ili priključni kabl staviti u vodu za vreme punjenja rezervoara. Pogledajte ilustracije.
5. **VAŽNO** - AquaMate rezervoar upotrebljava SAMO ČISTU, HLADNU VODU IZ SLAVINE. Da sprečite oštećenja AquaMate-a, NE stavljajte u rezervoar:
 - Vruće ili hladne tečnosti.
 - Deterdžente svih vrsta, uključujući i **Rainbow** deterdžente.
 - Komercijalne tečnosti ili smese.
6. Pre usisavanja **Rainbow** električnom četkom, uverite se da se tepih potpuno **osušio**.
7. Nemojte AquaMate upotrebljavati kad je AquaMate rezervoar za vodu prazan. To bi moglo dovesti do oštećenja pumpe ili električnih delova.
8. Nemojte AquaMate upotrebljavati duže od 5 minuta kada je kontrola nanošenja vode ili deterdženta zatvorena (to jest, bez prskanja po tepihu); u protivnom je moguće oštetiti pumpu ili električne delove. **VAŽNO**: Ako posušujete tepih i usisavate bez upotrebe vode ili mešavine za pranje duže od 5 minuta, isključite priključni kabl AquaMate rezervoara za vodu iz **Rainbow** aparata.
9. Za ostale sigurnosne napomene, pročitajte **Rainbow** korisničko uputstvo.

UPOTREBA APARATA SA DUPLOM IZOLACIJOM: U aparatu sa duplom izolacijom se nalaze dva sistema izolacije umesto uzemljenja. Na aparatu sa duplom izolacijom nema uzemljenja i nema potrebe da se isto obezbedi. Za servisiranje aparata sa duplom izolacijom potrebna je velika opreznost i poznavanje sistema; zbog toga bi trebalo biti obavljeno samo od strane kvalifikovanih i specijalizovanih stručnjaka **Rainbow** ovlašćenog servisa. Delovi na aparatu sa duplom izolacijom moraju biti zamenjeni originalnim. Svaki aparat sa duplom izolacijom je označen rečima "DOUBLE-INSULATION," ili "DOUBLE-INSULATED." Aparat takođe može biti označen simbolom kvadrat u kvadratu.

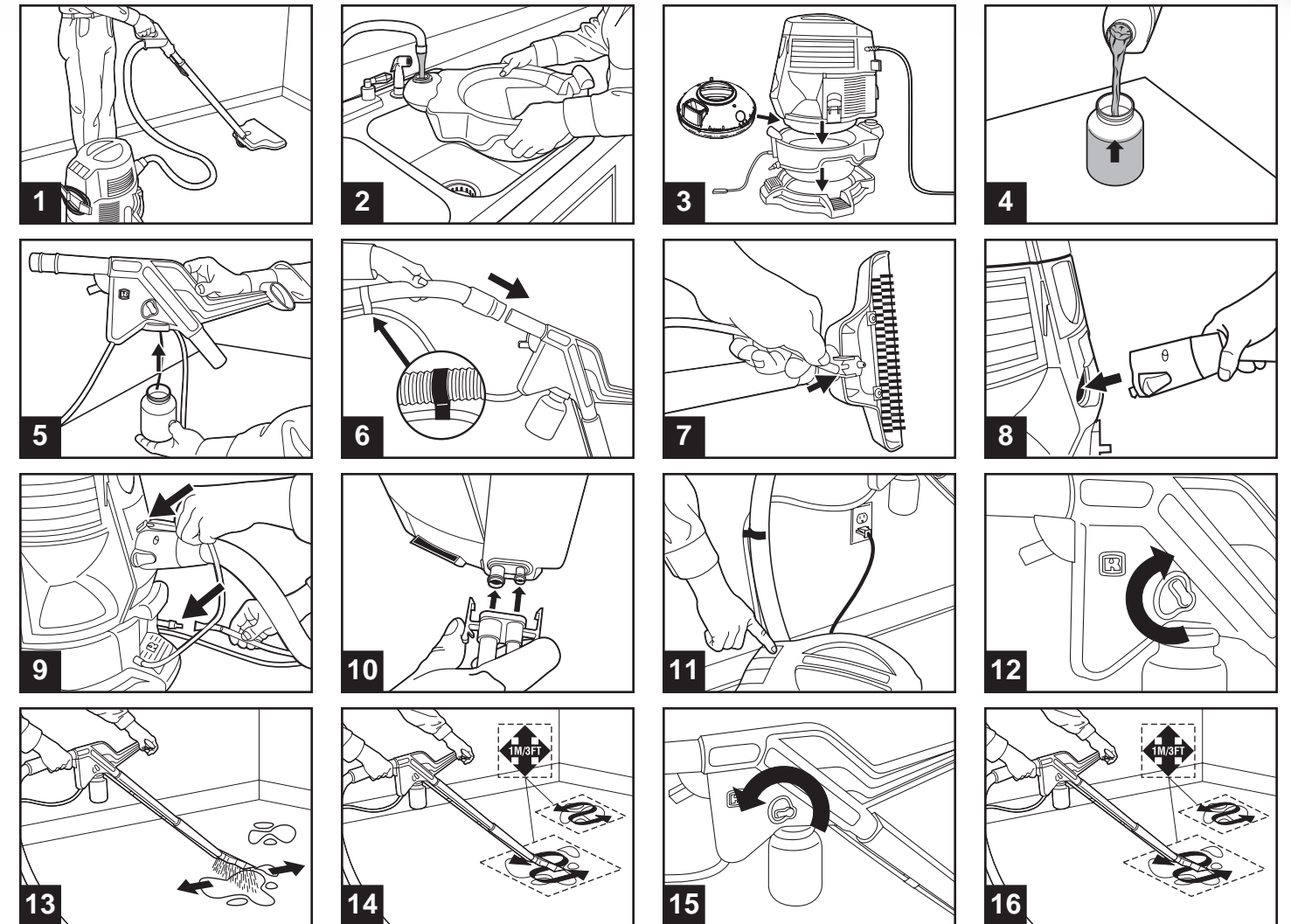
UPOTREBLJAVAJTE AQUAMATE SAMO PO UPUTSTVU DATOM U OVOM KORISNIČKOM PRIRUČNIKU!

ČUVATI OVO UPUTSTVO!

– ISKLJUČIVO ZA UPOTREBU U ZATVORENOM PROSTORU –

Upotrebljavajte samo sa **Rainbow e SERIES™**.

<http://www.RainbowSystem.com>



ODRŽAVANJE I ODLAGANJE

